

AGENTE DE EMPLEO TRANSNACIONAL

MURCIA

URB-AL 4 Europa-América Latina
Promotor:
Ayuntamiento de Murcia

INDICE

I-INTRODUCCION.....	2
II-ANALISIS SOBRE CUESTIONARIO 1.....	3
A-PERFIL PROFESIONAL.....	3
A.1-FORMACION.-.....	3
A.2-CARACTERISTICAS PERSONALES.....	5
B-TAREAS Y FUNCIONES.....	6
B-1. TAREAS. -.....	6
B-2. FUNCIONES. -.....	6
B.3-IDENTIFICACION DE NECESIDADES.....	7
D-CARACTERISTICAS DE LA RELACION ORIENTADO-ORIENTADOR.....	8
III-ANALISIS CUESTIONARIO 2.....	11
A-FORMACION.....	11
B-CONOCIMIENTOS DE LA NORMATIVA COMUNITARIA.....	12
C-CARACTERISTICAS PERSONALES.....	13

I-INTRODUCCION

Con la elaboración de este informe, se intentara obtener una información detallada sobre el perfil profesional de la figura del Agente de empleo.

En este informe se detallan los datos obtenidos por las encuestas enviadas por el Ayuntamiento de Murcia.

El informe se dividirá en dos partes diferenciadas

Detallar el perfil profesional del agente de empleo.

Elaboración del perfil de agente de empleo a nivel Transnacional.

El método utilizado para la recopilación de datos, ha sido la elaboración de un cuestionario, cumplimentado por diferentes profesionales dedicados a la formación, orientación e inserción del mercado laboral.

El cuestionario se dividirá en dos partes fundamentales:

Cuestionario 1- en el que se hace referencia a la formación, conocimientos, capacidad y cualidades de los agentes de empleo.

Cuestionario 2- donde se trata de crear el perfil profesional del Agente de Empleo Transnacional.

Se han realizado 23 encuestas de las cuales 18 pertenecen al cuestionario 1 y 5 que pertenecen al cuestionario 2.

Ante todo queremos agradecer la colaboración de todos los profesionales que han participado en la cumplimentación de las encuestas, ya que sin ellos no habría sido posible la realización de este estudio.

II-ANÁLISIS SOBRE CUESTIONARIO 1

En este apartado trataremos de estudiar e identificar los siguientes aspectos.-

- A- Perfil profesional
- B- Tareas y funciones
- C- Características de las relaciones Agente de Empleo-Usuario

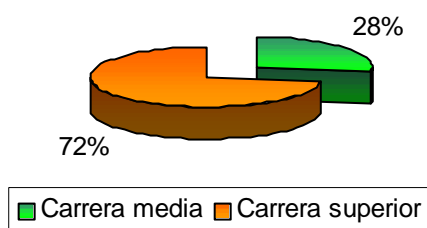
A-PERFIL PROFESIONAL.

Tras el estudio de los datos podemos establecer unos resultados en cuanto a formación y características personales

A.1-FORMACION.-

De los 18 encuestados 13 tiene una carrera superior y 5 han estudiado una carrera media.

FORMACION



Los tipos de titulación más habituales son.-

Pedagogía	Graduado social	Trabajo social	Profesor de EGB	Psicología
4	1	3	1	5
22%	6%	17%	6%	28%
Derecho	Historia del arte	Económicas	Filosofía y letras	
1	1	1	1	
6%	6%	6%	6%	

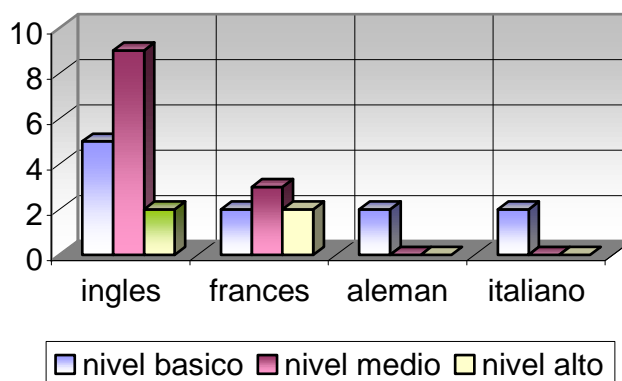
En lo referente a formación complementaria, el número de horas es bastante elevado. La media de número de horas en la formación pública, es de 300 horas por profesional. En la formación privada es de 200 horas. Se considera que la formación complementaria debe ser constante.

La formación complementaria es mayoritaria en formación de técnicos de acciones del IOBE (39%). Es muy destacable la formación encauzada hacia la orientación (17%), y la formación de formadores (11%).

La calidad de la formación recibida, es clasificada como buena en un 80%, excelente en un 7%, deficiente en un 7% y muy deficiente en un 7%.

En cuanto al dominio y conocimiento de idiomas comunitarios el inglés es el idioma más conocido aunque con un nivel básico y medio. El francés también es conocido, pero en menor medida y con un nivel medio.

Conocimiento de lenguajes comunitarios



En cuanto al manejo de herramientas telemáticas, todos los profesionales encuestados utilizan el ordenador de una manera muy habitual.

Los programas más utilizados son los siguientes:

Word	Excel	Access	Internet	Power Point	Acrobat Reader	
	18	11	16	12	8	1
	27%	17%	24%	18%	12%	2%

A.2-CARACTERISTICAS PERSONALES.

1.Edad

- 18- 29.- 33%
- .30-44- - 67%
- 45-65 .- 0%

2.Tiempo ejerciendo la profesión

- Menos de 1 año.- 6%
- Entre 1 y 3 años.- 39%
- Más de 3 años.- 56%

3.Sexo

- Hombre.- 17%
- Mujer.- 83%

B-TAREAS Y FUNCIONES.

En el ámbito de las funciones de un Agente de Empleo, son muchas las tareas que se desempeñan a lo largo de la jornada laboral. Como resumen cabría destacar las más señaladas por los profesionales

B-1. TAREAS. -

Las TAREAS más realizadas por los agentes de empleo son las siguientes.-

- Recogida de información.
- Orientación.
- Asesoramiento.
- Elaboración de material.
- Recursos de empleo.
- Bolsa de trabajo.
- Formación.
- Trabajo en equipo.
- Motivación.
- Entrevistas.
- Relación institucional.

B-2. FUNCIONES. -

Las FUNCIONES más destacadas:

- Recogida de información.
- Asesoramiento.
- Orientación.
- Relación institucional.
- Elaboración de material.
- Bolsa de trabajo.
- Elaboración de proyectos.
- Evaluar.

- Planificar.
- Responsabilidad de servicios.

Todas estas tareas y funciones se desarrollan dentro de los siguientes planes de empleo.-

- Nacionales.
- Comunitarios.
- Regionales.
- Específicos de exclusión social.
- Locales.

B.3-IDENTIFICACION DE NECESIDADES.

Las dificultades más comunes e importantes a las que se enfrenta un agente de empleo, para el correcto desempeño de sus funciones son las siguientes.-

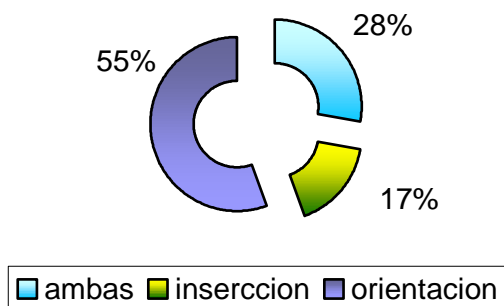
-
- Rápida evolución del mercado.
- Escasez de tiempo.
- Continuidad personal.
- Falta de recursos.
- Falta de colaboración interinstitucional.
- Falta de metodología de intervención.
- Economía sumergida.
- Falta de interés de los usuarios.
- Baja cualificación de los usuarios.
- Colectivos con mucha dificultad de inserción.

D-CARACTERISTICAS DE LA RELACION ORIENTADO-ORIENTADOR.

En este apartado, establecemos las características más importantes de la relación del profesional con el demandante de empleo.

- Los profesionales creen que su trabajo es valorado como positivo en un 83% y como muy positivo en un 17%.
- Ante la priorización de los términos “orientación” e “inserción”, el 28% considera que ambas son igual de importantes y debe haber un equilibrio entre ambas.
- Un 17% considera que la inserción es más importante, ya que es lo que más busca el usuario. El 56% opina que la información es lo más importante ya que es la acción previa a cualquier actuación.

¿Que es mas importante la orientacion o la inserción?

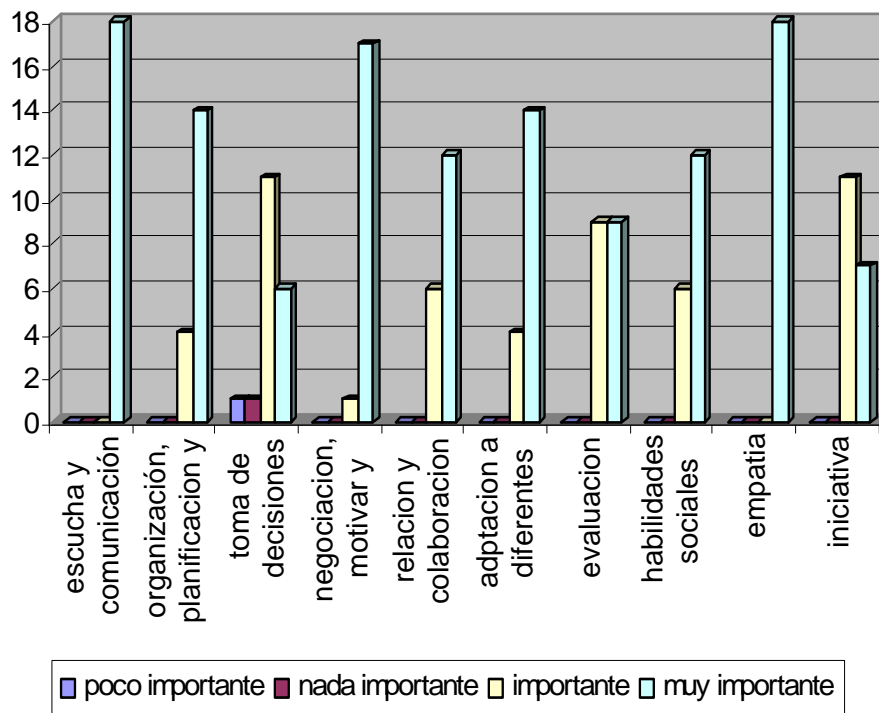


- Respecto a la autoevaluación de capacidad de escucha y comunicación, un 33% de los profesionales considera que su capacidad es excelente. Un 67% considera que es buena.

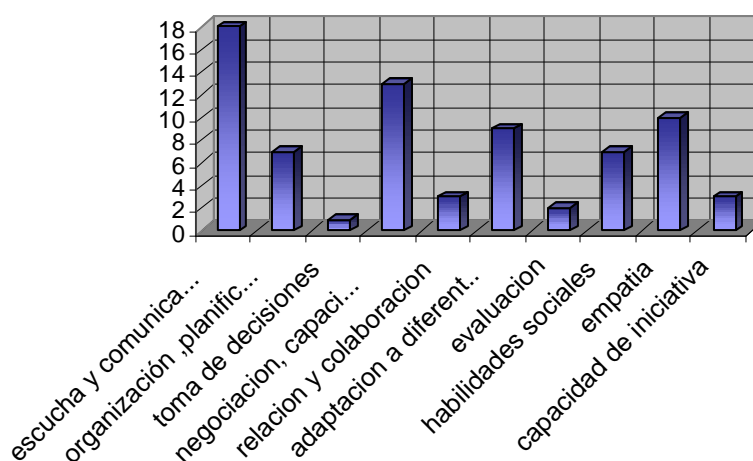
- Las cualidades personales consideradas como más importantes para el desempeño de la profesión son las siguientes.-
 - Evaluación.
 - Colaboración.
 - Organización.
 - Asertividad.
 - Planificación.
 - Conocimiento legislación.
 - Negociación.
 - Motivación.
 - Autocrítica.
 - Habilidades sociales.
 - Comunicación interinstitucional.
 - Escucha.
 - Reciclaje.
 - Persuasión.
 - Dinamización

Respecto a la importancia que los profesionales dan a Las características personales, las más importantes son la capacidad de escucha y comunicación y la empatía.

Clasificación de las características personales



Capacidades mas importantes para un agente de empleo



III-ANALISIS CUESTIONARIO 2

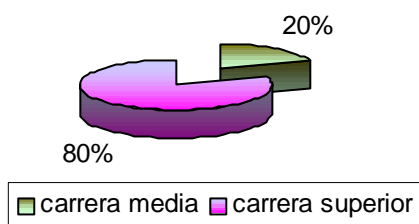
Este cuestionario trata de obtener la información específica sobre el Agente de Empleo Transnacional.

Con la información obtenida en este cuestionario y complementada con la recogida en el cuestionario anterior, podremos establecer el perfil buscado.

A-FORMACION.

De los 5 encuestados 1 ha realizado una carrera media y 4 una carrera superior.

FORMACION



En lo referente a conocimiento de idiomas, los profesionales consideran que un Agente de Empleo Transnacional debe conocer fundamentalmente el inglés y francés. También se aportan otros idiomas como el español y el árabe.

Con respecto al manejo de herramientas informáticas, se considera que el ordenador es una parte fundamental del trabajo. Los programas más utilizados son.-

- Word.
- Internet.
- Power Point.
- Access.
- Videoconferencia.

Los agentes de empleo consideran que debería haber una formación complementaria orientada mayoritariamente hacia el campo de lo social, aunque también se cree que la formación jurídica es importante.

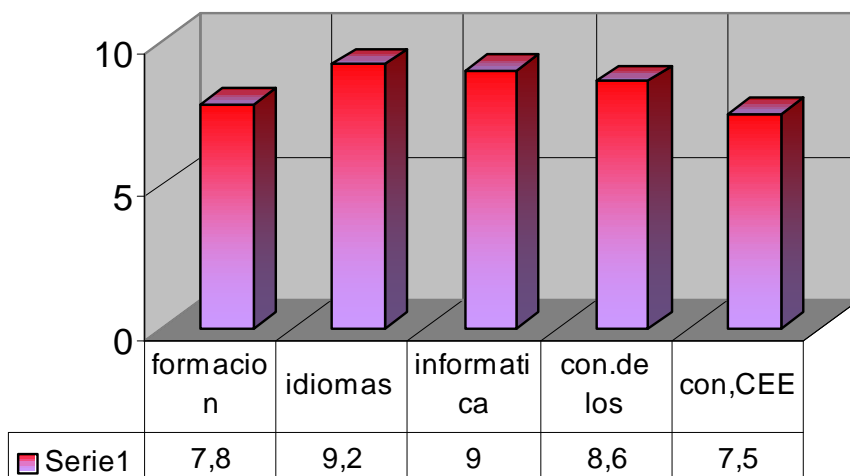
B-CONOCIMIENTOS DE LA NORMATIVA COMUNITARIA

Los profesionales encuestados, consideran que la implantación de la figura del agente de empleo es muy importante en un 40% e importante en un 60%.

Respecto a los conocimientos de la normativa comunitaria, un 100% considera que conoce de una manera suficiente la normativa comunitaria.

En la valoración de características que debería tener un Agente de Empleo Transnacional, se pidió a los encuestados una valoración de 1 a 10 de los siguientes aspectos.- Formación académica, conocimientos del lenguaje del país donde se trabaja, conocimientos del país y conocimientos de la normativa comunitaria.

Nota media



La nota mas elevada la obtiene el conocimiento de idiomas de los países donde se va a trabajar, seguida de la informática y por el conocimiento de los países donde se va a trabajar.

C-CARACTERISTICAS PERSONALES.

Las cualidades personales más apreciadas, por orden de importancia, son las siguientes,-

- Comunicación.
- Empatía.
- Trabajo en equipo.
- Organización.
- Planificación.
- Capacidad de evaluación.
- Toma de decisiones.
- Sensibilidad.
- Liderazgo.

De todas ellas las más valoradas han sido la comunicación, seguida de la empatía.

En cuanto a la priorización entre capacidades personales, profesionales y la formación, las capacidades personales y profesionales son consideradas por los profesionales como las más importantes, dejando en segundo lugar a la formación.

IV-CONCLUSIONES

Como nota final, podemos establecer una serie de puntos comunes a los dos cuestionarios, lo que nos dejará dibujar de manera aproximada el perfil del Agente de Empleo Transnacional.

- Del total de los encuestados un 78% son mujeres, lo que nos deja ver el gran número de profesionales femeninas que participan en la profesión de agente de empleo.
- Edad comprendida entre 30-44 años en un 65% y entre 18-29 en un 26%, lo que nos podría dejar ver lo relativamente joven que es esta profesión.
- La formación académica es de nivel superior, siendo las titulaciones más apropiadas las relacionadas con la formación y el estudio del comportamiento, como pueden ser la psicología, pedagogía y magisterio.
- Amplia formación complementaria orientada hacia la formación y orientación.
- Conocimientos de la normativa comunitaria medios.
- Altos niveles de conocimientos de informática sobre todo de programas como Word, Internet, Access y Excel.
- Las tareas que más desarrollarán, serán la recogida de información, el asesoramiento y la orientación.
- Las funciones que llevarán a cabo en su jornada laboral serán la orientación, la recogida de información y las relaciones con otras instituciones.
- En cuanto a las cualidades personales, se enfatiza en la capacidad de escucha y comunicación y la capacidad de negociación, capacidad de motivar y dinamizar.