

# URBAL 7



## SISTEMA DE INFORMACIÓN PARA LA GESTIÓN URBANA

Proyectos comunes de tipo A



Asunción 2004



# República del Paraguay

Es un país pluricultural y bilingüe  
Castellano y Guaraní

Distribución dispersa de la población  
Mayor concentración alrededor de un  
radio de 60 Km de Asunción.

Superficie: 406 . 752 Km<sup>2</sup>

Población: 5 .206 .101 Hab.(2002)

Densidad: 13 .60 Hab. / Km<sup>2</sup>

Cotización del dólar: 6200 Gs. x U\$A

Deuda Externa en mayo del 2003: 2274, 8 millones U\$A

PIB per cápita en el 2002 : 934 U\$A

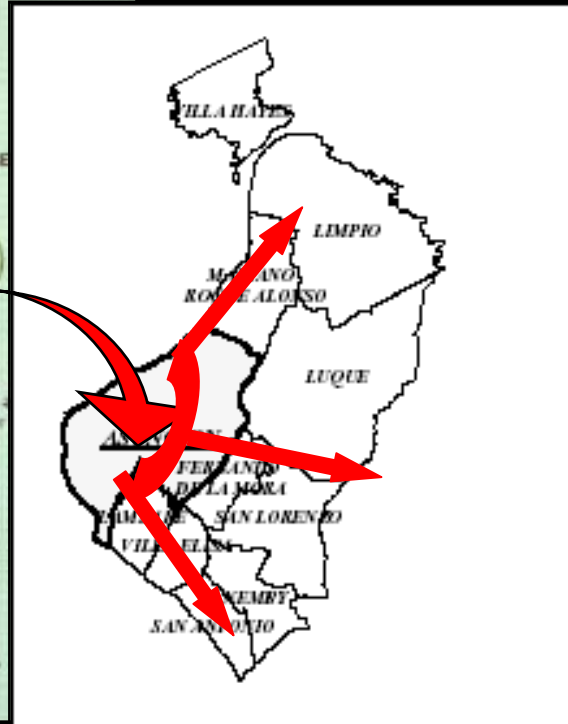
Tasa de desempleo 2001: 16, 40 % de la PEA



Fuente : DGEEC ABC Color



Fuente : DGEEC ABC Color

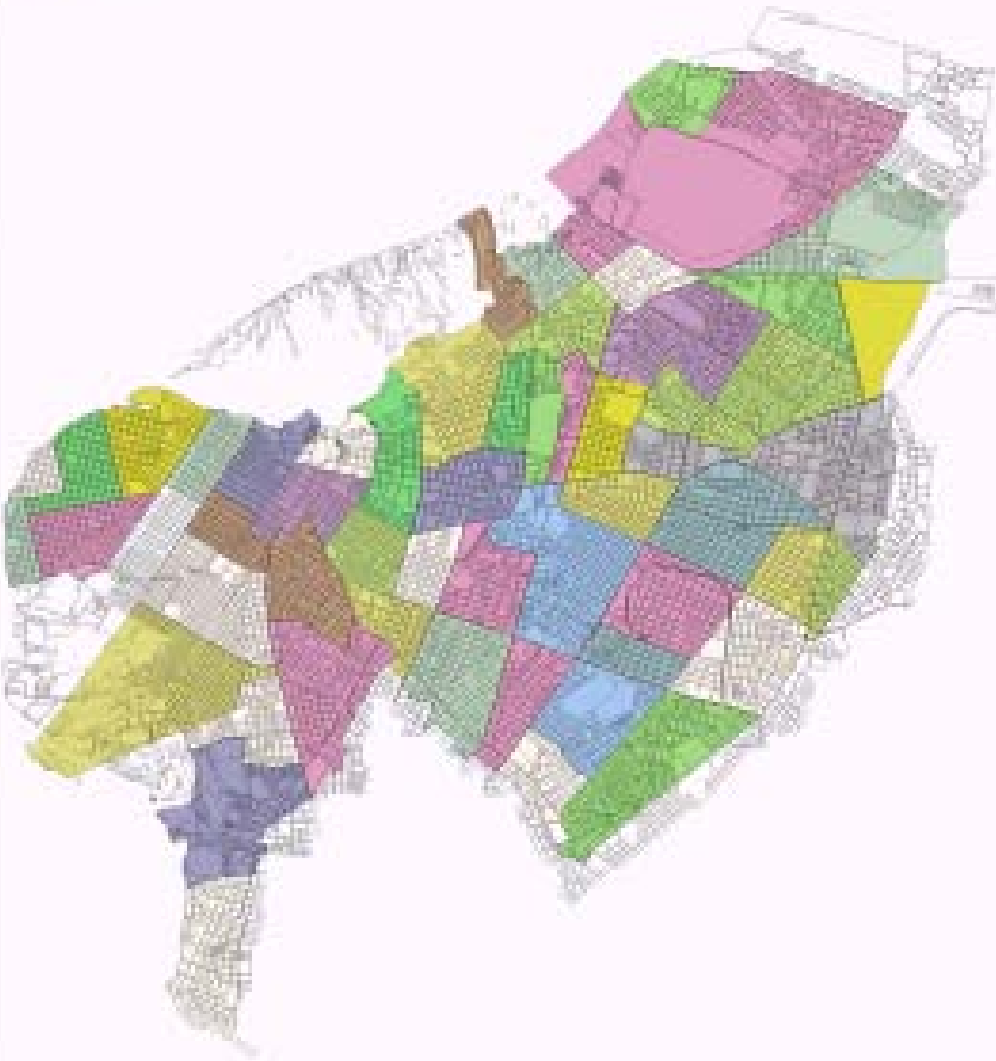


## Área Metropolitana

Sup. Total : 71 Mil Ha. Apróx.  
17% conforma Asunción

**Asunción ha llegado a un punto de saturación e inicia proceso de expulsión hacia las ciudades vecinas**





Fuente : DGEEC ABC Color

ESTADÍSTICA DEL GOBIERNO LOCAL  
MUNICIPALIDAD DE ASUNCIÓN 2010

# Asunción:

## Datos Generales:

Superficie: 117 Km<sup>2</sup>

Población: 513.399 Hbs.

Tasa de crecimiento anual: 02

Densidad: 4281.5 Hab/Km<sup>2</sup>

Total de viviendas: 105.746

## Estructura poblacional:

joven : 26.2% de 15 a 29 años

con ligero predominio femenino  
51.8% de mujeres

**División: 6 distritos, 68  
Barrios**



# ASUNCIÓN

## EVOLUCIÓN SOCIOECONÓMICA:

**PIB per capita es de 934 U\$A (2002)**

**El 41.8% de la PEA del país reside en Asunción.**

**44.5% de PEA son mujeres en el 2002**

**31.7 % de la PEA trabaja por cuenta propia**

**48.8% es empleado u obrero**

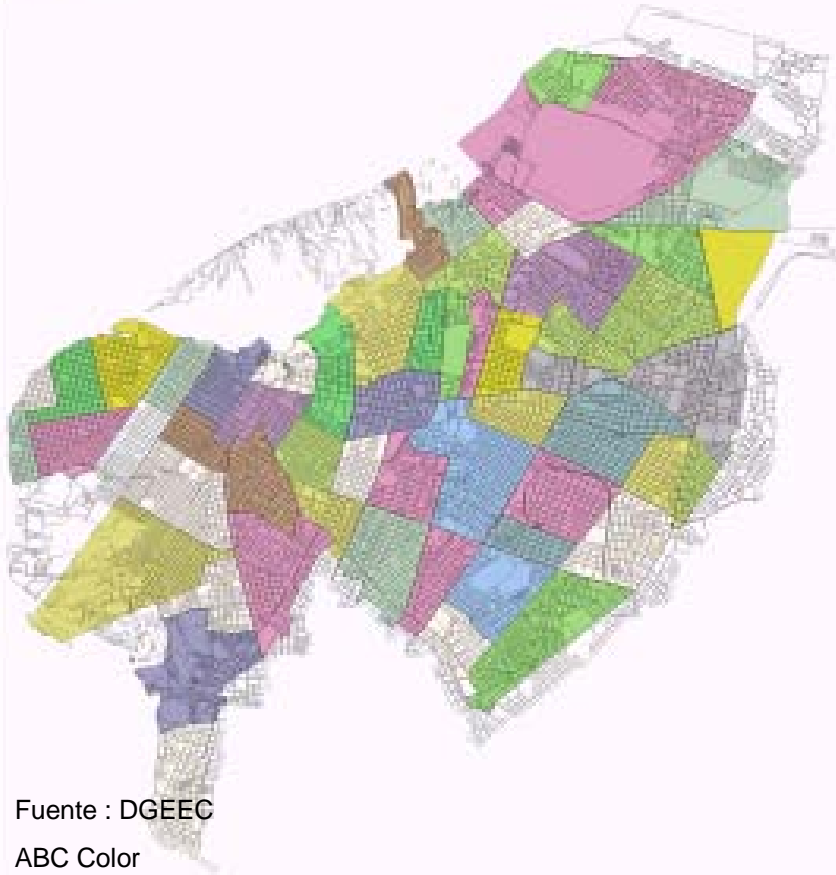
**El sector económico de la población de Asunción:**

**75.8% sector terciario**

**19.8% sector secundario**

**4.4% sector primario**

**Tasa de desempleo 2001: 16, 40 % de la PEA**



### % CONDICIÓN DE POBREZA:

TOTAL DE POBRES

18.9 %

POBREZA EXTREMA

3.7%

NO EXTREMA

15.1 %

NO POBRES

81.1%

La Educación primaria es obligatoria y gratuita

4.9% de analfabetos

38.4% ha aprobado hasta 6 años

9.9 promedio de años de estudios

Fuente : DGEEC

Ligero aumento de población  
en situación de pobreza

### SERVICIOS BÁSICOS :

ELECTRICIDAD

99.40 %

AGUA  
CORRIENTE

92.10 %

### N.B.I. :

HACINAMIENTO

15.10 %

CAPACIDAD  
DE SUBSISTIR

6.57 %

CALIDAD DE  
LA VIVIENDA

22.5 %

INFRAESTRUC  
SANITARIA.

21.6 %



### El presupuesto financiero independiente



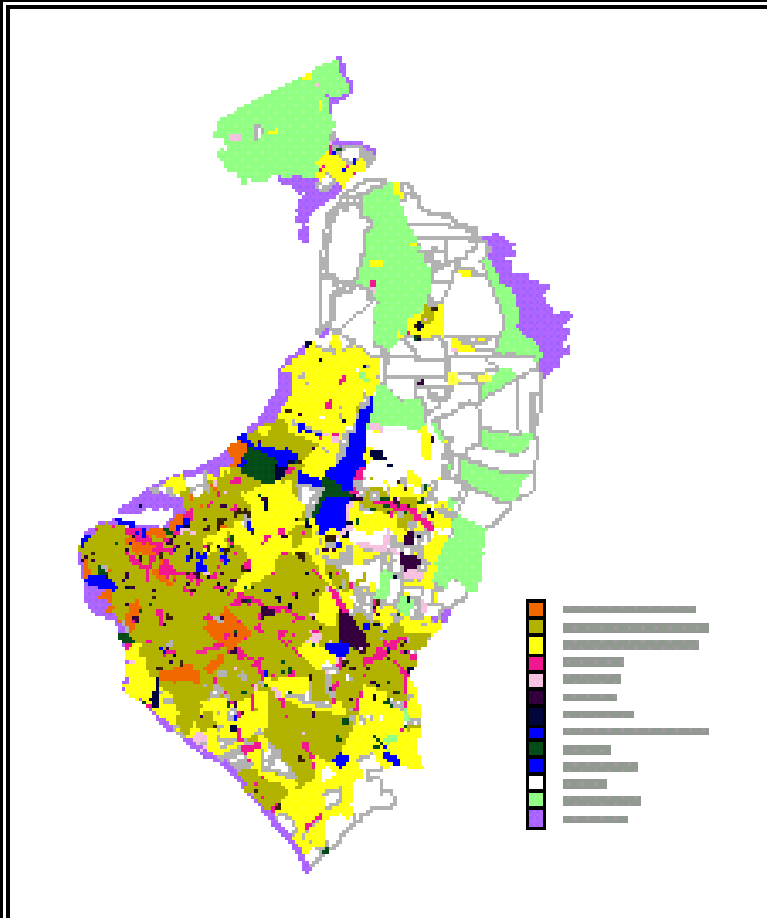
Fuentes de rentas  
públicas

72% de impuestos

13% recursos financieros

2002 Rentas Públicas 3 veces mayor que en 1993





60%	ÁREA RESIDENCIAL
47%	COMERCIAL
0.6%	INDUSTRIAL
7.4%	INSTITUCIONAL
3%	PARQUE
1.6%	RECREACIÓN
9.8%	CIRCULACIÓN
5.4%	BALDÍOS
6.7%	ÁREAS INUNDABLES

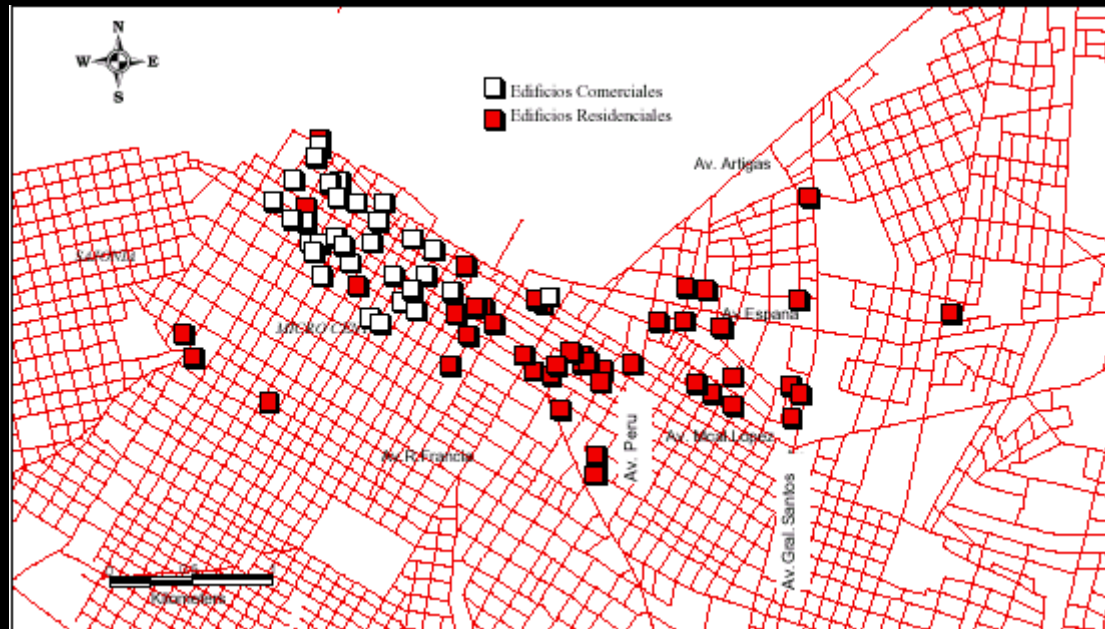
## USO DE SUELO

Fuente : Municipalidad de Asunción



Disminución en un 50% de las contrucciones entre 1996 - 2001

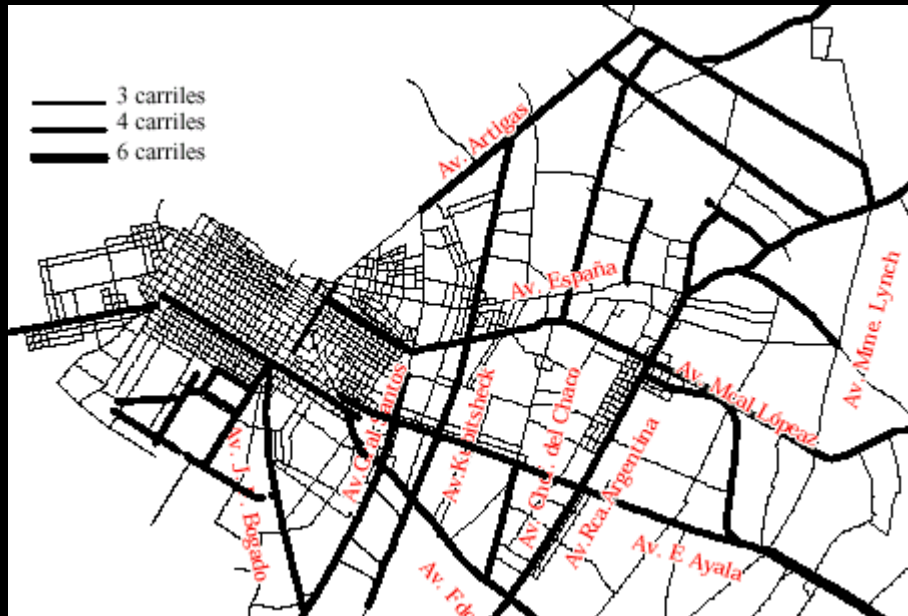
Construcción de viviendas 2.6 veces menos



La ubicación de los edificios en altura se concentran principalmente en el microcentro y se expanden hacia el Este

Fuente : Municipalidad de Asunción

### Sistema Troncal y vías circulares



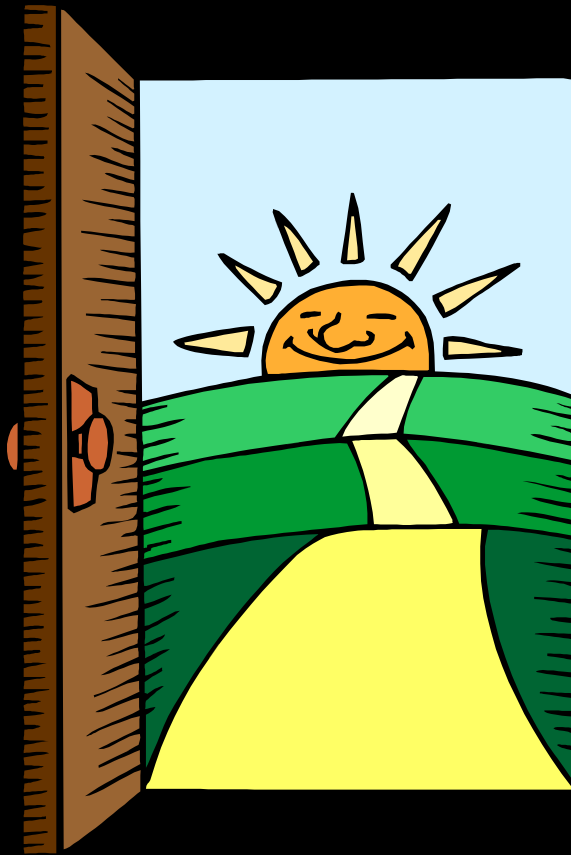
Todas las vías son intraurbanas

Falta de continuidad y estrangulamiento ocasionan problemas en horas pico

297.844 vehículos por día  
55.598 con patente de Asunción

50% de los viajes se realizan en vehículos públicos

Fuente : Municipalidad de Asunción



**Región subtropical**

**Temperatura: 17° a 28°**

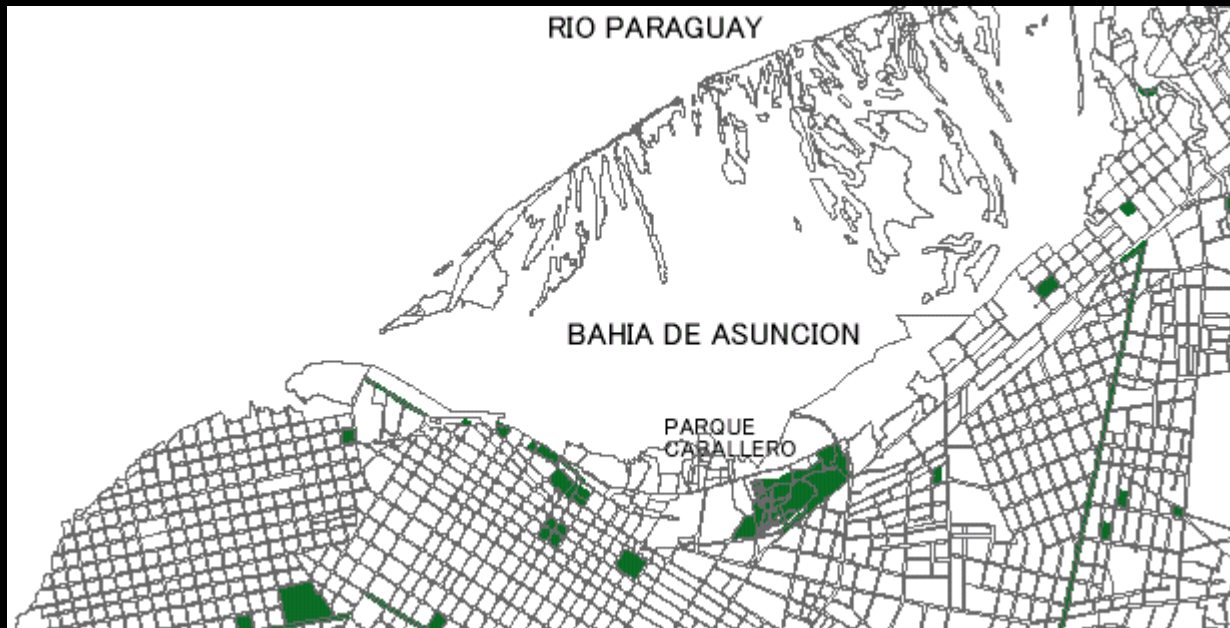
**Máxima: 40°**

**Mínima: 0°**

**Vientos: 5km/hora  
(Noreste-Sur)**

**Precipitación anual: 1400 mm  
Noviembre y Abril**

6.32 m<sup>2</sup> de Área Verde x habitante



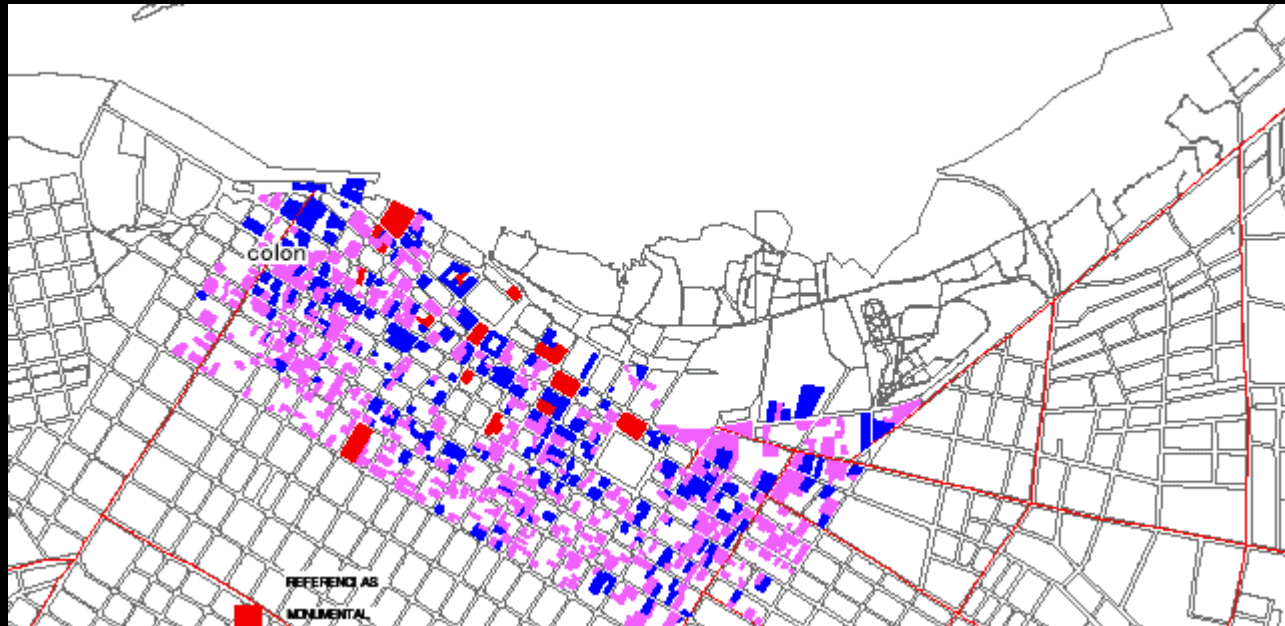
3.462.779,72 M<sup>2</sup> DE ÁREA VERDE

81% PARQUES

18% PLAZA

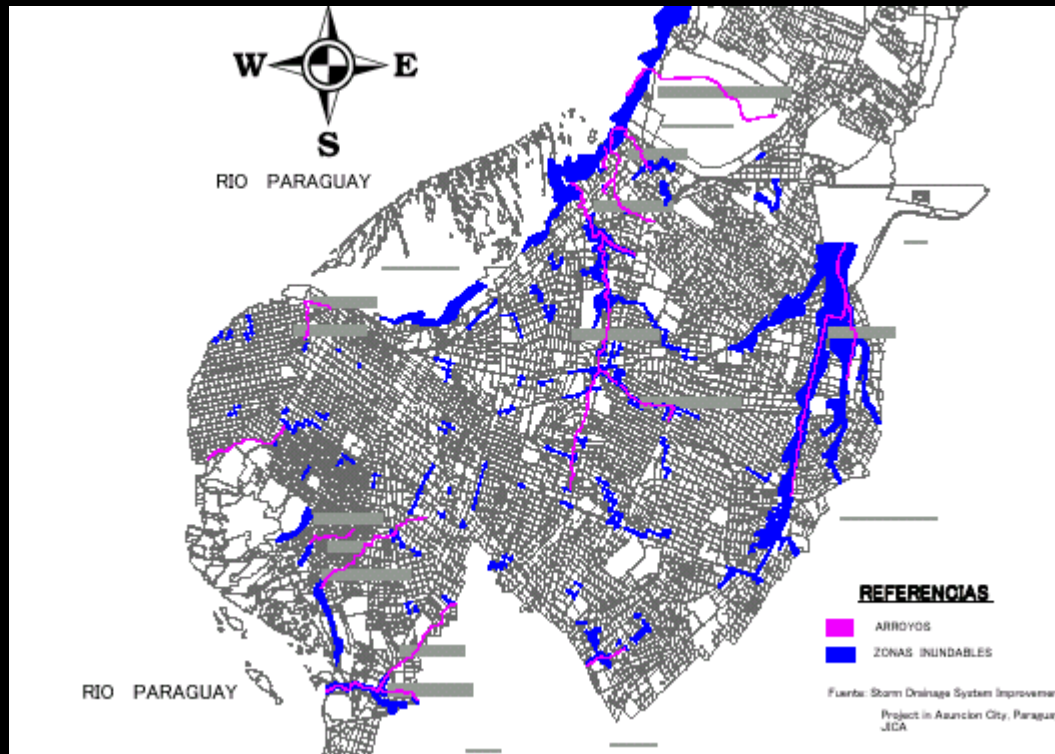
Fuente : Municipalidad de Asunción

Asunción es rica en términos de monumentos y edificios históricos y culturales.



Existen reglamentaciones, catálogos y registro de estos espacios

Fuente : Municipalidad de Asunción



Es uno de los problemas medioambientales más serios

55.000 Persona o 10.000 familias  
viven en zonas inundables

Fuente : Municipalidad de Asunción



JARDÍN BOTÁNICO

CERRO LAMBARÉ

BAHÍA DE ASUNCIÓN

BAÑADOS NORTE Y SUR

Los más importantes son: Banco San Miguel y el Cerro Lambaré

Fuente : Municipalidad de Asunción

**CONTAMINACIÓN DEL AIRE:**  
Elevados en Microcentro  
y vías de 2 carriles  
Ordenanza N° 19/97 de control

**CONTAMINACIÓN SONORA:**  
Ordenanza N° 48/94 de control

Fuente : Municipalidad de Asunción





### SIG MUNICIPAL:

Sistema Informático que utiliza la información urbana con referencia espacial.

### OBJETIVOS

Analizar los fenómenos físicos y monitoreo físico de las variables socioeconómicas.

### ETAPA CUMPLIDA:

Diseño y mantenimiento de la Base de Datos cartográfico Municipal.  
Consolidación y sistematización en el manejo de los datos sobre la ciudad.

Fuente : Municipalidad de Asunción



## MODELO EXPERIMENTAL PARA EL GOBIERNO ELECTRÓNICO SISTEMA DISEÑADO SEGÚN MODELO E-GOVERNMENT

El cual se basa en la teoría, o corriente, 'Nueva Gestión Pública' y las Tecnologías de Información y Comunicaciones:

- Métodos de gerenciamiento orientados hacia la mejora de la gestión administrativa
- Provisión oportuna de información de gestión y de soporte para la toma de decisiones.
- Facilidad de acceso a la información requerida por los ciudadanos a través del uso de Tecnología de Información

Facilita:

- Uso de la Página Web
- Interactuar: Ciudadano/Municipalidad
- Gestión del ciudadano, ejecución de trámites

Proyectista : Lic. Emilse Carou



**Temas importantes para la planificación, la administración y la gestión:**

- Proyectos de inversión**
- Temas Estratégicos de la ciudad.**
- Indicadores de efectos y resultados para el desarrollo socioeconómico y cultural de la ciudad**
- Actores y Agentes de intervención públicos y privados.**
- OSC, ONGS, etc. Que trabajan por el bienestar de la ciudad.**

