
**Sistema Intermunicipal de Capacitación
en Planificación y Gestión Local Participativa
Red URB-AL 9 / POA**

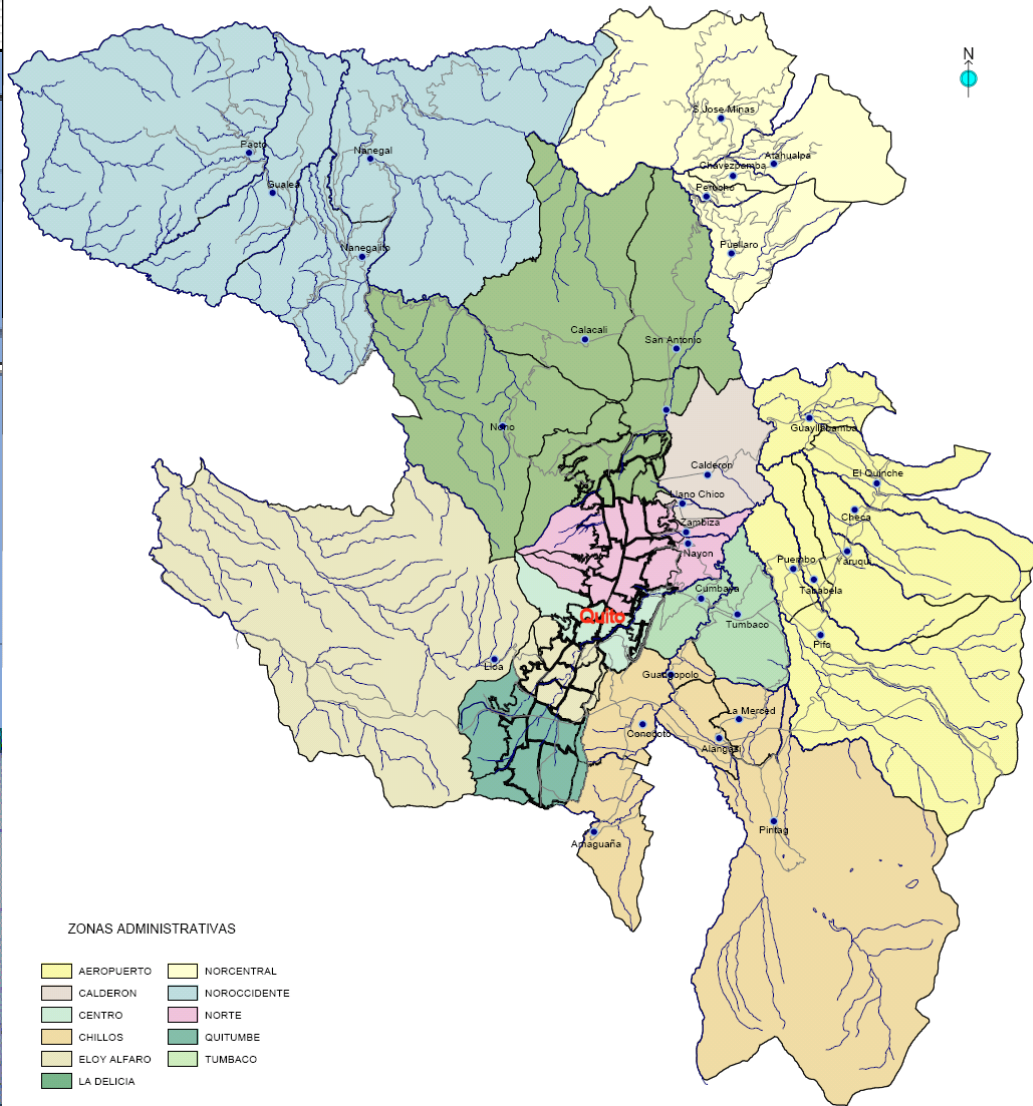
Dimensión: PARTICIPATIVA
Ciudad responsable:



Elaboración: **Patricia Palacios y Patricia Galarza**
Porto Alegre, Brasil
Noviembre 2007

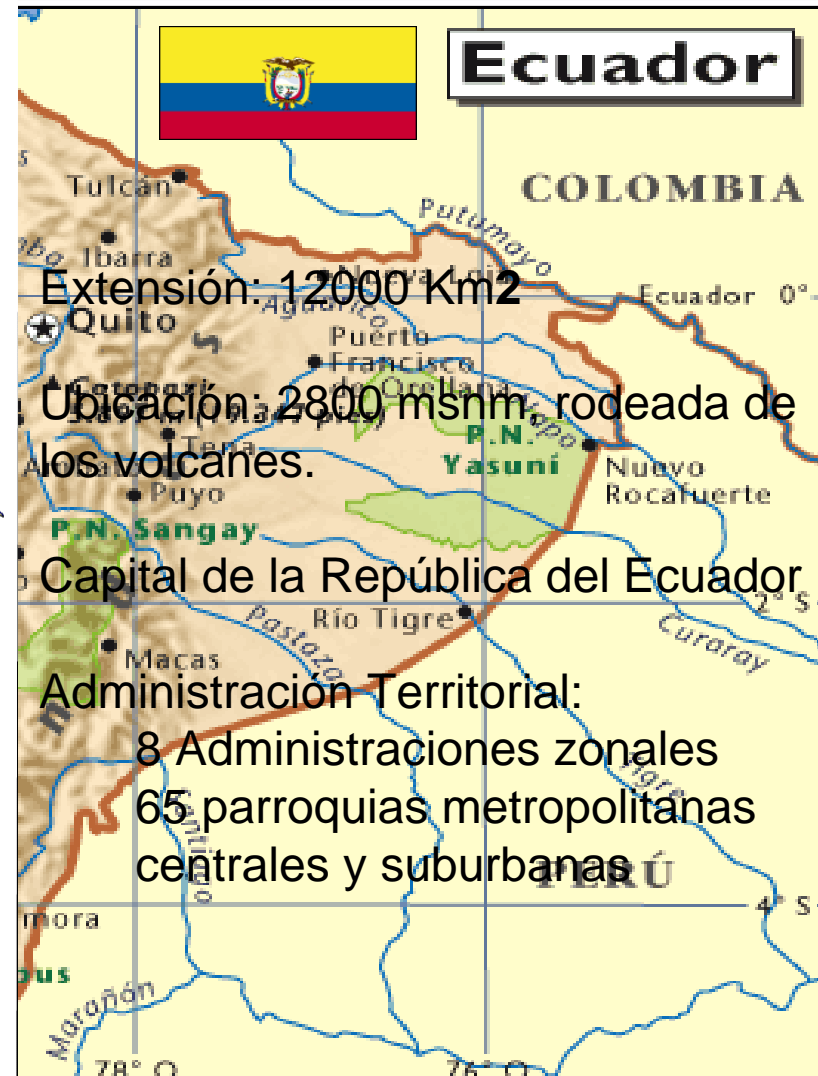
Módulo GENERO:
Participación de las mujeres en la gestión local y
políticas públicas de equidad

DIVISION POLITICO ADMINISTRATIVA
DEL DISTRITO METROPOLITANO DE QUITO



información general y contexto

a/1



Módulo **GENERO**:

Participación de las mujeres en la gestión local y políticas públicas de equidad

información general y contexto a/2

- Población: 1'839.853 habitantes
 - Mujeres 947.283 Hombres 892.570
 - Índice de feminidad 106,13
- Analfabetismo M 5,54 H 3,06
- Escolaridad básica M 91,04 H 91,68
- Tasa de participación laboral M 41,94 H 70,86
- Población en edad de trabajar: M 734.211 H 673.315
- PEA Población Económicamente Activa: M 307.927 H 477.127
- % Pobres según NBI: M 32,92 H 34,30
- Participación Política: 7/15 concejales mujeres
- Violencia a nivel nacional 2004:
 - Física 55,7%, Sexual 26,4%, Psicológica 17,8%
- Denuncias de violencia por sexo 2004: M 84,3% H 15,7%

Módulo **GENERO**:

Participación de las mujeres en la gestión local y políticas públicas de equidad

principales desafíos enfrentados

a/3

Modelo de gestión:

- Programa de desarrollo institucional
- Diseño e implementación del Sistema de Participación Ciudadana
- Plan general de desarrollo territorial
- Plan estratégico de seguridad

Plan Equinoccio Quito hacia 2025:

Eje económico: economía productiva, competitiva y diversificada

Eje social: **ciudad equitativa, solidaria e incluyente**, de diversidad cultural

Eje territorial: **equidad social** y sostenibilidad ambiental / ampliar oportunidades vivienda, nutrición, salud, educación, recreación y cultura

Eje político: **cultura política ciudadana, construcción democrática de lo público y gobernabilidad**

Módulo **GENERO:**

Participación de las mujeres en la gestión local y políticas públicas de equidad

- **Asociación de Mujeres Municipalistas del Ecuador AMUME. Carácter político–técnica 441 socias / www.amume.org.ec**
- **Objetivos:**
 - Fortalecer capacidad de gestión de mujeres autoridades locales
 - Promover gestión municipal con visión de desarrollo humano, equitativo e incluyente;
 - Incorporar el enfoque de género en las políticas públicas locales;
 - Promover la carrera política de las mujeres
 - Alianzas estratégicas nacionales e internacionales: Ej: Municipio del Distrito Metropolitano de Quito MDMQ, AME Aso. Municipalidades del Ecuador Red Mujeres y Ciudad

Módulo **GENERO:**

Participación de las mujeres en la gestión local y políticas públicas de equidad

□ Oferta existente:

- **Proyecto de asistencia a mujeres autoridades locales:** Fortalecer el ejercicio político de las mujeres autoridades locales y empoderarlas en la práctica del buen gobierno y en la gestión pública con enfoque de equidad de género. Componente clave es:
- **La Central de llamadas AMUME "CALL CENTER":** sitio de cooperación libre entre sus integrantes, sin fines de lucro: ÁREAS: Niñez y adolescencia; Desarrollo humano; Legal; Política; Técnica/ Asistencia a distancia y Capacitación presencial
- **Programa de capacitación:** produce y aplica módulos propios sobre: Políticas públicas locales, Desarrollo local con enfoque de género, Ciudadanía de las mujeres, Alfabetización digital
- Esta en curso la estructuración de la **Escuela de Formación Política**, articulada al Centro Euro-latinoamericano de Formación Política Mujeres y Ciudad.

Módulo **GENERO:**

Participación de las mujeres en la gestión local y políticas públicas de equidad

☐ Instituto de Capacitación Metropolitano

www.icamquito.gov.ec

Oferta existente:

1. Programa de promoción del Sistema de Gestión Participativa, rendición de cuentas y control social /20h
2. Programa de apoyo a la participación ciudadana / 50h a través de ESCUELAS de:
 - LÍDERES Y LIDEREZAS PARA EL DESARROLLO LOCAL
 - VECINAL DE CONVIVENCIA CIUDADANA
 - FORMACIÓN DE VEEDURÍAS CIUDADANAS.
 - GESTORES COMUNITARIOS PARA LA PARTICIPACIÓN CIUDADANA
 - FORMACIÓN DE EMPRESAS DE ECONOMÍA SOLIDARIA.

Objetivo: Fortalecer cultura de participación ciudadana y gestión participativa

Beneficiarios: 3500 líderes comunitarios/as y funcionarios/as.

Módulo **GENERO:**

Participación de las mujeres en la gestión local y políticas públicas de equidad

- **Centro Ecuatoriano de Desarrollo y Estudios Alternativos CEDEAL** www.cedeal.org

Oferta existente:

- **El Programa de Fortalecimiento y Actoría Social de las Mujeres:** desarrollo organizativo, acceso y articulación a espacios de toma de decisiones para la incidencia en políticas públicas con equidad de género y promoción de responsabilidad social.
- **El Programa de Desarrollo Local y Gobernabilidad,** formación, capacitación, asesoría técnica para mejoramiento de las capacidades de planificación, gestión y desarrollo de las organizaciones sociales y de los gobiernos locales.
- **Ejes metodológicos:** Focalización, Sinergias, Integralidad, Aplicación
- **Horas:** 200 formación, tutoría y seguimiento
- **Participantes:** 200 Mujeres y hombres de sectores urbano populares.

Módulo **GENERO:**

Participación de las mujeres en la gestión local y políticas públicas de equidad



Módulo **GENERO**:
Participación de las mujeres en la gestión local y
políticas públicas de equidad

demanda de capacitación

Ciudad responsable: BELO HORIZONTE

Módulo: Sistema de planificación participativa e instrumentos de medición de impactos

Motivo: el sistema de gestión participativa en MDMQ, es un proceso incipiente que aún no logra incidir en la planificación de la misma, por lo cual importa conocer referentes para poder analizarlos y replicarlos con adaptaciones correspondientes

Diagnóstico de necesidades de capacitación (2005), reconoció inequidades de género y voluntad municipal para intervenir, e identificó:

Temas de capacitación prioritarios:

- Participación de las mujeres en la toma de decisiones
- Formulación participativa de políticas públicas de equidad
- Planificación de género
- Presupuestos participativos con enfoque de género
- Veeduría ciudadana sobre la gestión local

Módulo GENERO:

Participación de las mujeres en la gestión local y políticas públicas de equidad

demanda de capacitación

c/1.2

Actores:

- ❑ Mujeres y hombres líderes de sociedad civil y ONGs
- ❑ Mujeres municipalistas: alcaldesas y/o concejales
- ❑ Funcionarias/os municipales

Resultados esperados:

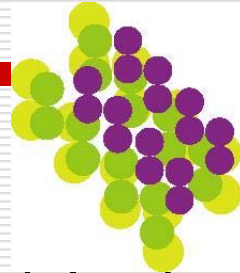
- ❑ Disponibilidad y manejo de instrumentos de planificación participativa en el Municipio de Quito
- ❑ Conjunto de líderes, autoridades y funcionarios/as ejerciendo su derecho a participar en las decisiones de planificación y política pública que les afecta
- ❑ Sistema de gestión participativa fortalecido y complementado con módulo de planificación participativa

Módulo **GENERO:**

Participación de las mujeres en la gestión local y políticas públicas de equidad

URB-AL casos exitosos

d.1



Construyendo Ciudades Incluyentes
Promoción de la equidad de género en la gestión local

Objetivos:

- a) Promover la incorporación del enfoque de equidad de género y la participación de mujeres en planificación y gestión local
- b) Desarrollar un sistema de intercambio local-local basado en buenas prácticas

Destinatarias/os directas: 42 personas en 6 ciudades

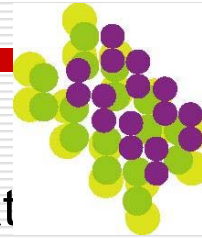
- mujeres autoridades
- personal técnico
- organizaciones de mujeres
- medios de comunicación

Indirectas: 361 + ciudadanía en general

Módulo **GENERO:**

Participación de las mujeres en la gestión local y políticas públicas de equidad

URB-AL casos exitosos



Construyendo Ciudades Incluyentes
Promoción de la equidad de género en la gestión local

Actividades:

- ESTUDIOS:** diagnósticos o sistemáticos
- INTERCAMBIO:** presencial, a distancia, asesoría y cooperación bilateral
- CAPACITACIÓN:** seminarios y propuestas para la acción
- DIFUSIÓN:** Impresa, multimedia, virtual, medios de comunicación

Resultados 1/ Productos

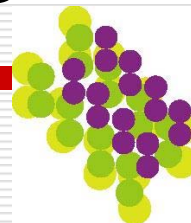
- 6 Equipos locales = escuela de formación per se
- 6 estudios (4 diag.- 2 sist.) y manejo de instrumentos de gestión, planificación, política
- Libro de pautas para promover equidad
- Dos prioridades para la acción asumidas en cada ciudad en violencia, pobreza, participación política
- Variedad de actores locales involucrados/as

Módulo **GENERO:**

Participación de las mujeres en la gestión local y políticas públicas de equidad

URB-AL casos exitosos

d.1.3



Construyendo Ciudades Incluyentes
Promoción de la equidad de género en la gestión local

Resultados 2

- Sistema de intercambio local-local
- Identificadas oferta y demanda de asistencia bilateral para visitas técnicas
- Sistema de auto-capacitación/reconoce saberes de participantes
- 3 Eventos presenciales: seminarios, pasantías
- Red electrónica entre socias, Red12, alimentadas Páginas web
- Difusión, sensibilización: afiche, libro, CD y Medios

Incidencia en política pública:

- En Quito / Ecuador, se creó la Secretaría de Desarrollo y Equidad Social y dentro de ella, la Unidad de Género.
- En Saint Denis / Francia, se formó una Diputación Adjointe de Género
- En Santa Tecla / El Salvador, se formó Departamento de Género
- Consolidación del área de género en Montevideo, Gijón y Escazú

Módulo **GENERO**:

Participación de las mujeres en la gestión local y políticas públicas de equidad

URB-AL casos exitosos

centro eurolatinoamericano
de formación política
mujeres y ciudad



<http://urbal.diba.cat/mujeresyciudad>

SEDES: Europea en Barcelona y latinoamericanas en QUITO y San José.

CURSO: Liderar en clave de género (en ejecución)

- Módulo A General: GÉNERO y PARTICIPACIÓN POLÍTICA
- Módulo B Específico: GOBERNANDO LAS INSTITUCIONES POLÍTICAS
- Módulo C Específico: HABILIDADES PERSONALES Y COLECTIVAS

Modalidad: Cursos presenciales y virtuales, conferencias, investigación, plataforma telemática

Beneficiarias: Mujeres lideresas con perfil político

Módulo **GENERO:**

Participación de las mujeres en la gestión local y políticas públicas de equidad

URB-AL casos exitosos

Las mujeres transformamos las ciudades. Servicios municipales de atención a mujeres **(en ejecución)**

www.quito.gov.ec/mujerestc/intro.htm



Objetivos:

- ❑ Fortalecer la ciudadanía de las mujeres y las capacidades institucionales para promover equidad de género, promoviendo:
 - Mecanismos de participación
 - Capacidades institucionales
 - Servicios y prácticas municipales
 - Intercambio y difusión de experiencias

Módulo **GENERO:**

Participación de las mujeres en la gestión local y políticas públicas de equidad

URB-AL casos exitosos



Metodología:

- Planes locales de acción
- Acuerdo inter-actores
- Equipos locales tripartitos: política, técnica, sociedad civil
- 1 responsable técnica de proyecto en cada ciudad
- Combinación de acciones locales e internacionales

Componentes:

- SERVICIOS: atención directa
- INSTITUCIONAL: política pública
- PARTICIPACIÓN CIUDADANA: beneficiarias

Categorías:

- A. Eventos: Teóricos, presentación de casos, pasantías, etc.
- B. Equipamiento y/o Infraestructura
- C. Difusión

Módulo **GENERO:**

Participación de las mujeres en la gestión local y políticas públicas de equidad

Tema: **GENERO: Participación de las mujeres en la gestión local y políticas públicas de equidad**

Justificativo:

- ❑ Inequidades de género en ciudad: ingresos, propiedad de tierra y vivienda, acceso a servicios salud y educación, violencias de género, acceso a toma de decisiones, etc.
- ❑ Movilización de mujeres por ingresos, servicios, derechos, poder
- ❑ Municipios reconocen problemática de género y desarrollan iniciativas que promueven la equidad entre mujeres y hombres
- ❑ Oferta y demanda internacional: Red 12 y Red 9 URB-AL
- ❑ Necesidad de transversalizar el enfoque de equidad de género

Objetivo General :

Generar capacidades institucionales y sociales para atender la problemática de género en las ciudades, y fortalecer la ciudadanía de las mujeres a nivel local.

Objetivos Específicos:

- ❑ Estructurar un módulo de capacitación en género y desarrollo local que incida en la elaboración de políticas públicas participativas promotoras de equidad y en el fortalecimiento de la ciudadanía de las mujeres.
- ❑ Aplicar el módulo en dos ciudades y crear posibilidades de réplica y oferta amplia
- ❑ Articular e institucionalizar el módulo dentro del sistema de capacitación municipal local MDMQ, en el regional (Red9) y en el euro-latinoamericano (Red12)
- ❑ Establecer mecanismos de intercambio y trabajo en red a nivel nacional y regional, para la aplicación y seguimiento del módulo y el sistema de capacitación

Módulo **GENERO:**

Participación de las mujeres en la gestión local y políticas públicas de equidad

propuesta preliminar de módulo e/1.3

Modalidad: Semipresencial que combina, teoría, práctica, observación y manejo informático TICs

Duración: 2 meses

Participantes: 42 personas (50% mujeres – 50% hombres)

16 Funcionarios públicos: técnicos/as con capacidad de decisión. 2 x 8 Administraciones Zonales

4 Liderazgos Políticos locales: concejales/es

3 Segmentos de la Sociedad Civil: representantes de organizaciones de mujeres y ONGs

16 Consejos o comités locales: representantes comunitarias/os, 2 x 8 Administraciones Zonales

3 Otros: instancias de capacitación municipal 1 ICAM, 1 AMUME, 1 AME

Módulo **GENERO:**

Participación de las mujeres en la gestión local y políticas públicas de equidad

propuesta preliminar de módulo

e/1.4

Metodología:

- ❑ **3 Talleres teórico-prácticos** de 6 horas cada uno = 18 horas al inicio, intermedio y final. Conferencistas y facilitadores-as
- ❑ **Reuniones de trabajo**, en el lugar de trabajo / 3 horas x taller = 9 horas / Participantes tienen tareas que comparten para concretar productos o instrumentos
- ❑ **Tutoría y/o seguimiento** presencial y virtual a los procesos emprendidos en el lugar de trabajo
- ❑ **Virtual** = 9 horas /navegación – comunicación por internet
- ❑ **Visita de observación** = 4 horas / reflexión in situ por parte de diversos actores

Equipo coordinador:

- 1 gestora MDMQ-SGDS,
- 1 entidad capacitadora AMUME y/o CEDEAL,
- 1 representante del gobierno CONCEJALA,
- 1 Instituto Capacitación Municipal ICAM

Módulo **GENERO**:

Participación de las mujeres en la gestión local y políticas públicas de equidad

La planificación de género recoge las demandas prácticas y estratégicas de las mujeres y no existe sin su participación permanente. Es de carácter político, porque afecta los puntos de poder de todos los sistemas de relacionamiento social como en el caso de la gestión pública, los comportamientos institucionales y las mentalidades.

Para intervenir o revertir la problemática de género y construir ciudadanía plena con equidad, se requiere: voluntad política permanente, capacidad técnica a todo nivel y participación ciudadana

recomendaciones a futuro

g.1

- ❑ Transversalizar el enfoque de equidad de género en todo el sistema intermunicipal de capacitación
- ❑ Articular este sistema a las iniciativas locales, nacionales e internacionales sobre promoción de la equidad de género en las ciudades
- ❑ Intercambiar experiencias a nivel nacional e internacional

Módulo **GENERO**:

Participación de las mujeres en la gestión local y políticas públicas de equidad



fin

Módulo **GENERO**:
Participación de las mujeres en la gestión local y
políticas públicas de equidad