

EVALUACIÓN II CURSO DE FORMACIÓN CDPU / URBAL

Con el objetivo de medir la percepción de los participantes en el Segundo Curso de Formación, respecto de los elementos más importantes de su organización, se diseñó un cuestionario, que nos permita corregir las deficiencias y reforzar los aspectos positivos. Dicho instrumento fue entregado a cada uno de los participantes.

El formulario estaba estructurado de la siguiente manera:

CONTENIDO Y RELEVANCIA	
1. Los temas considerados en los módulos, ¿fueron adecuados a sus intereses?	
2. La lectura previa de la Guía de Procedimientos ¿sirvió para la comprensión de los temas?	
3. ¿Se comprendió la metodología de Urb-AI para la formulación de proyectos comunes?	
4. ¿El uso de ejemplos prácticos le resultó adecuado?	
5. ¿Se generó una buena dinámica de trabajo con los participantes del Curso?	
6. ¿Le fue posible expresar su inquietudes y dudas relevantes sobre procedimientos Urb-AI?	
7. La exposición de los temas ¿le pareció clara?	
8. La estrategia de trabajo, ¿fue adecuada para un buen resultado?	
LOGÍSTICA	
9. Sintió que los organizadores tuvieron una buena atención con usted	
10. Hubo suficientes espacios para socializar con los otros asistentes (almuerzos, comidas, tour, etc.)	
11. La acreditación fue expedita	
12. El uso de los formularios de inscripción fueron útiles y claros	
13. El Hotel fue adecuado	
14. Los medios de transporte fueron puntuales	
15. Le pareció adecuado el Museo Naval para el desarrollo del Curso	
16. Los almuerzos y cenas fueron adecuados	

Las categorías que se consideraron en la estructuración del formulario son las siguientes:

- **CONTENIDO Y RELEVANCIA:** Es una visión sobre los fundamentos y procedimientos utilizados en el II Segundo Curso de Formación. En cuanto a la relevancia se evalúa el cómo estimaron los participantes el resultado del trabajo en los módulos, ya sea la elección de los temas tratados y su pertinencia.
- **LOGÍSTICA:** Es el apreciar, cómo percibieron la realización del curso de formación, desde el punto de vista de los efectos y recursos necesarios para su desarrollo material. Se consideraron elementos como la atención de los organizadores, la socialización, la acreditación, materiales entregados, alojamiento, medios de transporte, dependencias, etc.

Además, se agrega una pregunta abierta, que tenía por finalidad conocer los comentarios de los participantes y obtener información sobre aspectos no considerados en el cuestionario. La pregunta plantea lo siguiente:

Finalmente, le invitamos a hacernos algún comentario personal sobre el curso.

La evaluación se realiza designando cada una de las 16 preguntas con una nota de 1 a 7 (siendo ésta la mejor).

Se debe señalar que la encuesta fue contestada por 26 asistentes. Los promedios por pregunta fueron los siguientes:

	CONTENIDO Y RELEVANCIA	PROMEDIO
1	Los temas considerados en los módulos, ¿fueron adecuados a sus intereses?	6.4
2	La lectura previa de la Guía de Procedimientos ¿sirvió para la comprensión de los temas?	5.7
3	¿Se comprendió la metodología de Urb-AI para la formulación de proyectos comunes?	6.2
4	¿El uso de ejemplos prácticos le resultó adecuado?	6.1
5	¿Se generó una buena dinámica de trabajo con los participantes del Curso?	6.0
6	¿Le fue posible expresar su inquietudes y dudas relevantes sobre procedimientos Urb-AI?	6.0
7	La exposición de los temas ¿le pareció clara?	6.5
8	La estrategia de trabajo, ¿fue adecuada para un buen resultado?	6.0°
	PROMEDIO CONTENIDO Y RELEVANCIA	6.1
	LOGÍSTICA	
9	Sintió que los organizadores tuvieron una buena atención con usted	6.8
10	Hubo suficientes espacios para socializar con los otros asistentes (almuerzos, comidas, tour, etc.)	6.5
11	La acreditación fue expedita	6.8
12	El uso de los formularios de inscripción fueron útiles y claros	6.8
13	El Hotel fue adecuado	6.0
14	Los medios de transporte fueron puntuales	6.3
15	Le pareció adecuado el Museo Naval para el desarrollo del Curso	5.9
16	Los almuerzos y cenas fueron adecuados	6.3
	PROMEDIO LOGISTICA	6.4
	PROMEDIO GENERAL	6.25

Comentarios

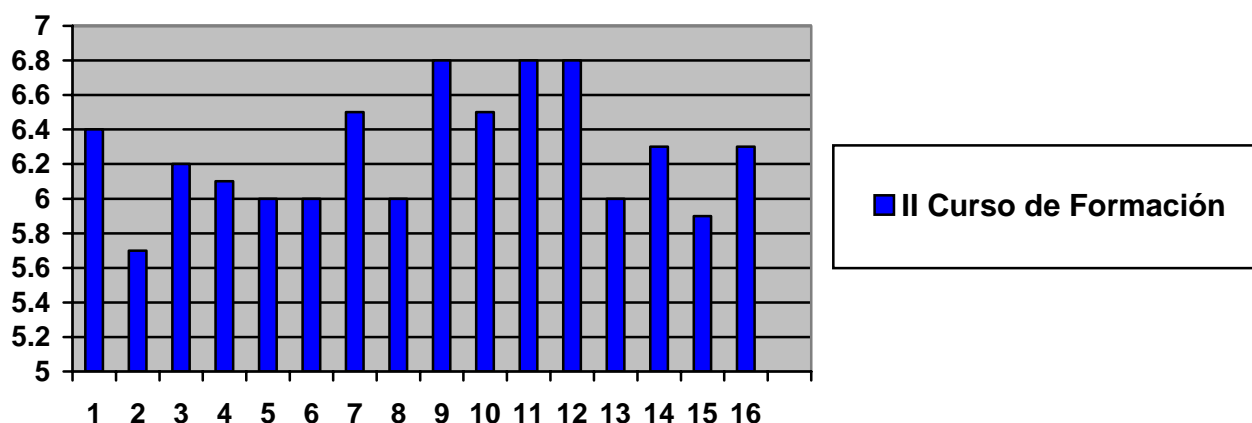
En general, todos los puntos considerados en el cuestionario fueron muy bien evaluados por los participantes, siendo los mejores, los que dicen relación con la buena atención de los organizadores, los espacios para socializar, acreditación expedita, calidad de los materiales entregados, y en general todos los puntos referentes a la logística.

En relación con el contenido, el promedio más bajo lo obtiene la pregunta 2, que dice relación con la lectura previa de la Guía de Procedimientos, los participantes consideraron muy importante el haber realizado un lectura previa a la guía para comprender y aprovechar mejor el curso.

La metodología fue adecuada, sin embargo, se releva el hecho de la importancia de la aplicación de una mayor cantidad de "casuística" o ejemplos concretos, y sintetizar la duración de los talleres a favor de una mayor práctica de lo conversado en el curso.

Se debe agregar, que la solicitud de sugerencias, en su mayoría son felicitaciones hacia la organización del evento, otras sugerencias van dirigidas hacia la mejora de ciertas condiciones en el lugar del evento (por ejemplo, tener acceso a internet).

RESULTADOS EVALUACION II CURSO DE FORMACION



Respecto a la pregunta abierta: *"Finalmente, le invitamos a hacernos algún comentario personal sobre el curso"*.

Se respondió:

- El curso fue muy adecuado, sugiero que siempre haya nuevos proyectos aprobados.
- Si bien es tanta la información es ocasiones es muy rápido. Sugiero algo más de tiempo, considerando la importancia de la información requerida. Sugerencia: próxima vez utilizar nota para los ejercicios.
- Curso muy adecuado, pertinente y útil para participantes. Sólo faltó relacionar el marco lógico a modificación / adecuación de la estrategia del proyecto (con consiguientes cambios de contrato) y mi relación con la redacción de los informes.
- Quiero remarcar la excelente disposición de los asistentes y organizadores, excelente.
- El lugar de realización del evento debería disponer de servicios de internet.
- Claro, adecuado y concreto para ejecutar nuestros proyectos, evaluar relación de costes entre salarios / viajes y los beneficiarios del proyecto.
- Oportuno y necesario para el manejo de los proyectos.
- El tema de la visibilidad no ha sido muy tenido en cuenta, mientras que es un tema importante. Pero muy bien y gracias a los organizadores.
- El curso fue muy positivo por los contenidos, como por las relaciones o vínculos con los coordinadores de URB-AL. Importante es la relación presencial.
- Falto casuística para fortalecer la teoría
- En mi opinión el tiempo adecuado al módulo I fue excesivo y el interés bajo. Algunas veces las explicaciones han sido obvias y sin embargo ha habido poco tiempo para dudas concretas de proyectos concretos.
- Agradecer la amabilidad y cálida acogida de los organizadores. De gran utilidad habría sido contar con esta formación antes de presentar los proyectos y haber recibido las orientaciones de la Comisión en el momento de la publicación de la convocatoria.